



АДМИНИСТРАЦИЯ ГОРОДА ПЕРМИ
ДЕПАРТАМЕНТ ЗЕМЕЛЬНЫХ ОТНОШЕНИЙ

РЕШЕНИЕ

о размещении объектов № 216 от 20.02.2016

г. Пермь, ул. Сибирская, 15

Департамент земельных отношений Администрации города Перми в соответствии с пунктом 3 ст. 39.36 Земельного кодекса Российской Федерации, Положением о порядке и условиях размещения объектов на землях или земельных участках, находящихся в государственной или муниципальной собственности, на территории Пермского края без предоставления земельных участков и установления сервитутов, утвержденным Постановлением Правительства Пермского края от 22.07.2015 № 478-п

разрешает ПАО «Ростелеком» (ИНН 7707049388, ОГРН 1027700198767, место нахождения: 191002, г. Санкт-Петербург, ул. Достоевского, 15)

способ размещения объекта: подземный

размещение объекта телефонная канализация к жилому дому по ул. Подлесной, 2

на землях: государственная собственность на которые не разграничена

местоположение Пермский край, г. Пермь, Дзержинский район, ул. Подлесная

Территория, согласно схеме, расположена в зонах с особыми условиями использования территории: охранные зоны объектов электросетевого хозяйства; приаэродромная территория аэродрома аэропорта Большое Савино; в прочих зонах ограничений: зона катастрофического затопления, водоохранная зона, прибрежная защитная полоса.

ПАО «Ростелеком»:

1. соблюдать порядок использования земельных участков, установленный Постановлением Правительства Российской Федерации от 24.02.2009 № 160 «О порядке установления охранных зон объектов электросетевого хозяйства и особых условий использования земельных участков, расположенных в границах таких зон»;

2. соблюдать правила охранных зон воздушного пространства, установленные Постановлением Правительства Российской Федерации от 11.03.2010 № 138 «Об утверждении Федеральных правил использования воздушного пространства Российской Федерации»;

3. не допускать на земельном участке строительство объектов капитального строительства без обеспечения инженерной защиты таких объектов от затопления, подтопления;

4. соблюдать правила водоохранной зоны и прибрежной защитной полосы, установленные статьей 65 Водного Кодекса Российской Федерации;

5. в соответствии с пунктом 7(2) Положения о порядке и условиях размещения объектов на землях или земельных участках, находящихся в государственной или муниципальной собственности, на территории Пермского края без предоставления земельных участков и установления сервитутов, утвержденного Постановлением Правительства Пермского края от 22.07.2015 № 478-п, представить в департамент земельных отношений администрации города Перми в течении 1 месяца с момента размещения объектов материалы контрольной геодезической съемки размещенных объектов на бумажном и электронном носителях на безвозмездной основе.

В соответствии со статьей 20¹ Закона Пермского края от 14.09.2011 № 805-ПК «О градостроительной деятельности в Пермском крае» ПАО «Ростелеком»:

1. Не позднее чем за 10 рабочих дней до начала строительства и реконструкции безвозмездно передает в департамент градостроительства и архитектуры администрации города Перми один экземпляр копий разделов проектной документации, предусмотренных пунктом 1 части 12 статьи 48 Градостроительного кодекса Российской Федерации;

2. В течение 10 рабочих дней после окончания работ по строительству, реконструкции безвозмездно передает в департамент градостроительства и архитектуры администрации города Перми схему, отображающую расположение объекта и сетей инженерно-технического обеспечения, подписанную застройщиком (техническим заказчиком).

Приложение:

Схема предполагаемых к использованию земель или части земельного участка (на 1 л. в 1 экз.).

Начальник департамента

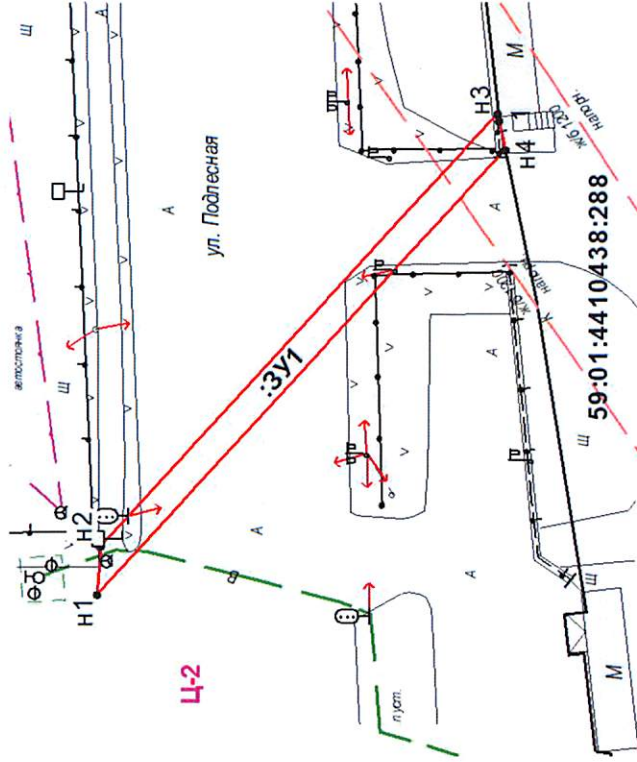


О.В. Немирова

Схема предполагаемых к использованию земель или части земельного участка

Объект: телефонная канализация к жилому дому по ул.Подлесная,2
Местоположение: г. Пермь,Дзержинский район,ул.Подлесная
Площадь земель (:ЗУ1):78.97 кв.м
Категория земель: земли населенных пунктов

Обозначение характерных точек границы	Координаты,м	
	X	Y
н1	515868.34	2225685.29
н2	515868.11	2225688.49
н3	515841.67	2225717.14
1	515841.61	2225716.66
н4	515841.21	2225714.69



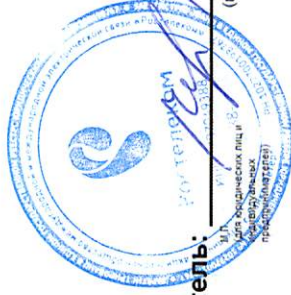
Масштаб 1:500

Описание границ смежных землепользователей:

от т.н1 до т.н3 - муниципальные земли
от т.н3 до т.н4 - 59:01:4410438:288 (ООО "Пермский квартал")
от т.н4 до т.н1 - муниципальные земли

Условные обозначения:

- 59:01:4410438** - кадастровый номер кадастрового квартала
:288 - номер учтенного земельного участка
:ЗУ1 - обозначение образуемого земельного участка
н1, 1. - характеристика точки границы, сведения о которой позволяют однозначно определить ее положение на местности
— граница смежного земельного участка
— вновь образованная часть границы, сведения о которой достаточны для определения ее местоположения
— обозначение территориальной зоны обслуживания и деловой активности местного значения



Заявитель:

Гуреева
(подпись, расшифровка подписи)